

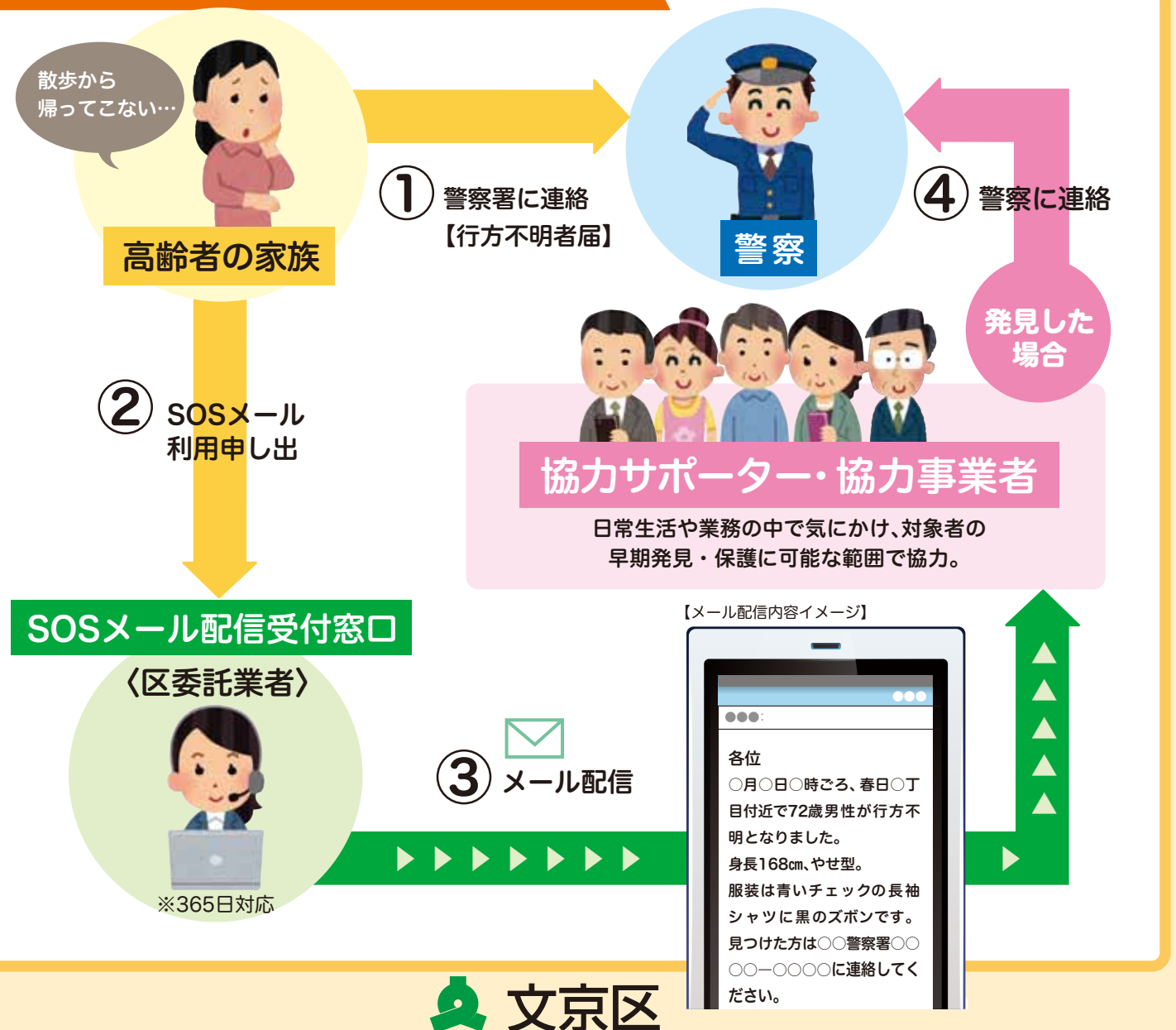
認知症になっても住みなれた地域で暮らし続けるために

# ただいま！ 支援SOSメール ご協力をお願い

「ただいま！ 支援SOSメール」は、事前に登録された方が行方不明になった時に、協力サポーターや協力事業者にメールを一斉送信し、可能な範囲での検索にご協力いただくものです。

認知症になると、今いるところがどこなのか急にわからなくなったり、自分の家がどこかわからなくなり混乱してしまふことがあります。できる限り早い段階で発見できることが、ご本人やご家族の安心につながります。また、より多くの方にご協力いただくことで地域の見守りの輪が広がり、より早く発見・保護することが可能です。ご協力いただける住民の方、事業所の皆様につきましては、協力サポーター・協力事業所の登録をお願いします。

## ただいま！ 支援SOSメールの流れ



## 1. 登録用アドレスに空メールを送信

登録用アドレス **tadaima@req.jp**

- \* 協力サポーター、協力事業者の登録を希望される方は登録用アドレスに空メールを送信してください。
- \* メールの件名や本文は不要です。



QRコードリーダー機能付の携帯電話であれば上記QRコードもご利用いただけます。

## 2. 数分以内にメールが届きます。登録フォームに入力してください。

- \* 数分以内に登録のためのメールが届きます。
- \* メールの中に記載されているURLをクリックしてください。
- \* 登録フォームに入力し、登録ボタンをクリックすると登録完了です。
- \* 文京区外にお住まいの方でも登録できます。
  - ※ 登録は無料ですが、メールの送受信等の費用は自己負担です。
  - ※ 迷惑メール対策をしている場合はメールを受け取れない場合があります。  
**b-tadaima@city.bunkyo.lg.jp**からのメールが受信可能なように設定してください。
- ※ 受信したメールの転送等は行わないでください。

【登録フォームイメージ】

ただいま！支援SOSメール  
協力サポーター・協力事業者登録メールアドレス  
種別 ※自動入力されます  
 協力サポーター  
 協力事業者  
 認知症サポーター養成講座  
 受講済み  
 受講していない  
協力事業者名 (任意)  
差し支えなければ協力事業者の方のみ、事業者名をご入力ください。  
確認画面

## 3. 対象者が行方不明となった場合にメールを配信します。

- \* メール配信は365日、8:00～20:00です。
- \* ご自身の活動の中で、行方不明になった方の特徴等について気にかけていただき、当てはまる方を発見された場合はメール内に記載された警察署にご連絡ください。
- \* 捜索協力をお願いしていた方が発見された場合もメール配信にてご報告します。
- \* 認知症に関するイベント等のお知らせを配信することがあります。



メール配信開始日 平成27年7月1日

問い合わせ

文京区 福祉部高齢福祉課 認知症・地域包括ケア係  
TEL:03-5803-1821 FAX:03-5803-1350